

# TAXOTERE®

## CONTACT

Indien u nog vragen hebt of problemen onder-  
vindt, aarzel niet om contact op te nemen met  
een arts of verpleegkundige:

dagziekenhuis Knokke  
T +32 (0)50 63 34 49

dagziekenhuis Blankenberge  
T +32 (0)50 43 41 30



ons hart voor uw zorg

AZ OLV Ter Linden  
Graaf Jansdijk 162  
8300 Knokke-Heist  
T +32 (0)50 63 31 11  
F +32 (0)50 63 35 19  
[www.vzwgo.be](http://www.vzwgo.be)

AZ Koningin Fabiola  
Dr. F. Verhaeghestraat 1  
8370 Blankenberge  
T +32 (0)50 43 41 11  
F +32 (0)50 43 45 19  
[www.vzwgo.be](http://www.vzwgo.be)



Binnenkort komt u naar het dagziekenhuis voor een chemotherapiebehandeling met Taxotere®.

#### AANGEPASTE VERZORGING

Taxotere® heeft een aantal specifieke nevenwerkingen, die met een aangepaste verzorging meestal goed onder controle worden gehouden:

- Aantasting van de nagels;
- Droger worden van de huid;
- Mondslijmvliesaandoeningen.

Op de zorgenheid krijgt u een toilettas met een nagelverharder, een zachte tandenborstel, tandpasta voor gevoelige tanden en een extra voedende body lotion.

#### AANTASTING VAN DE NAGELS

De nagels kunnen zowel ter hoogte van de handen als voeten broos worden, verkleuren of zelfs loskomen. Het is daarom heel belangrijk om uw nagels extra te verzorgen tijdens de gehele duur van de behandeling.

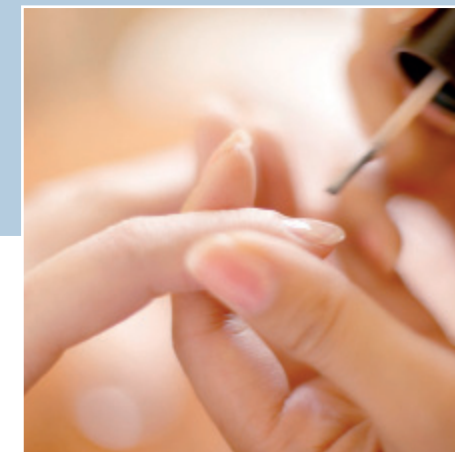
- Lak de dag voor de start van de eerste therapie de nagels van handen en voeten met de nagelverharder. Doe dit bij voorkeur 's avonds, dan kan de nagelverharder de hele nacht inwerken.

- Breng deze nagellak 2 dagen na elkaar aan. De 3de dag verwijdert u alle lagen lak met acetonvrije nageldisolvant (verkrijgbaar op de dienst of bij de apotheek) en lakt u uw nagels opnieuw. U herhaalt deze werkwijze gedurende de volledige behandeling met Taxotere®.
- We raden u ook aan uw nagels kort te knippen.



Om uw handen en voeten extra te beschermen, zullen de verpleegkundigen u ongeveer 15 min. voor de start van het infuus ijshandschoenen en ijschoenen aandoen. Zolang het infuus inloopt

(1 uur) tot 15 min. na het inlopen, houdt u de ijshandschoenen en ijschoenen aan. Halverwege de inlooptijd van het infuus zal de verpleegkundige de hand- en ijschoenen vernieuwen. De handschoenen bevatten een soort gel die wordt gekoeld in de diepvries. Als uw handen en voeten koud hebben vernauwen de bloedvaatjes (vasoconstrictie). Doordat de bloedvaten vernauwen kan het product (Taxotere®) de handen en voeten minder goed bereiken. Zo verkleint de kans op eventuele nagelproblematiek.



#### DROGE HUID

Door de behandeling kan uw huid gevoelig, droog en geïrriteerd aanvoelen. Het is daarom belangrijk om uw huid meermaals per dag te voeden met een zachte uiercrème. Ook uw handen wrijft u best meermaals per dag in.

#### MONDSLIJMVLIESAANDOENINGEN

Wij raden u aan om voor de eerste behandeling langs te gaan bij uw tandarts voor een algemene controle. Omdat uw tandvlees gevoeliger kan zijn, is het best uw tanden te poetsen met een zachte tandenborstel. Wij raden aan een tandpasta voor gevoelige tanden te gebruiken.

#### ALGEMENE TIPS

Verder kunnen wij volgende tips aanbevelen:

- Zorg voor een goede hand- en mondhygiëne;
- Vermijd contact met irriterende producten, die de huid aantasten;
- Draag handschoenen bij bepaalde activiteiten vb. tuinieren, schoonmaken.